

# VENTILATEURS hélicoïdes

## "CONDENSEURS"

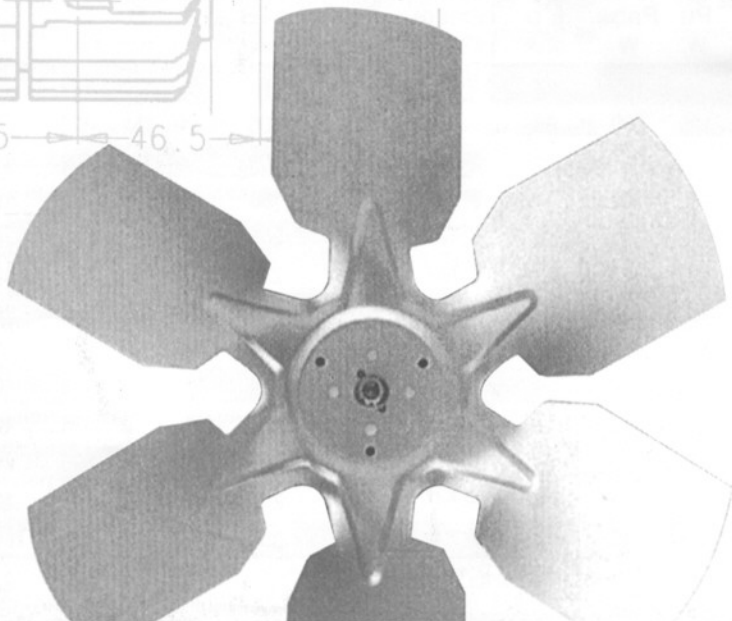
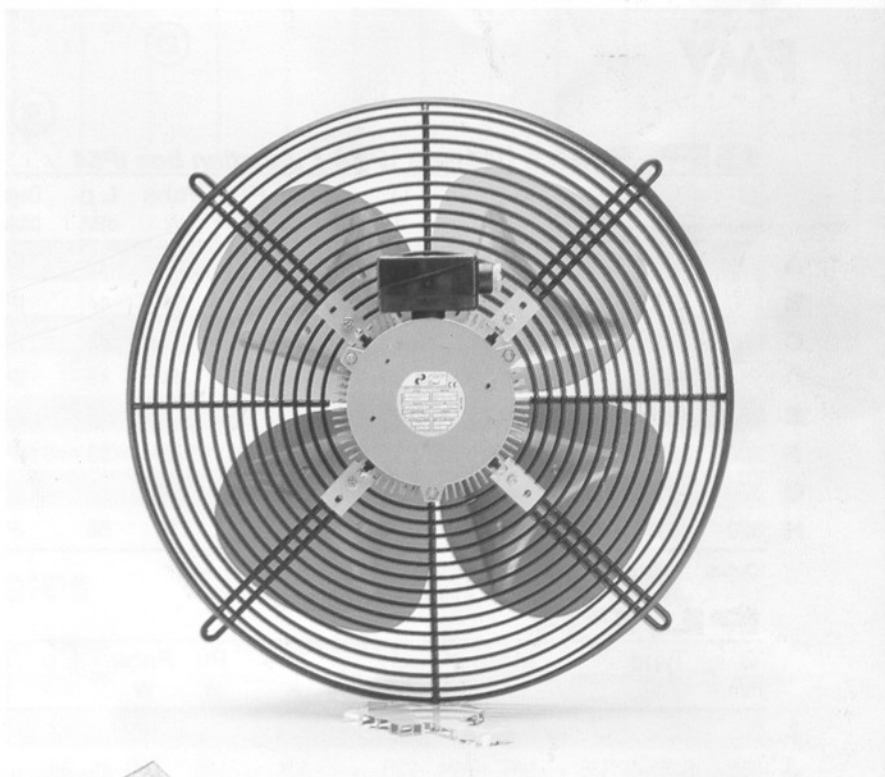
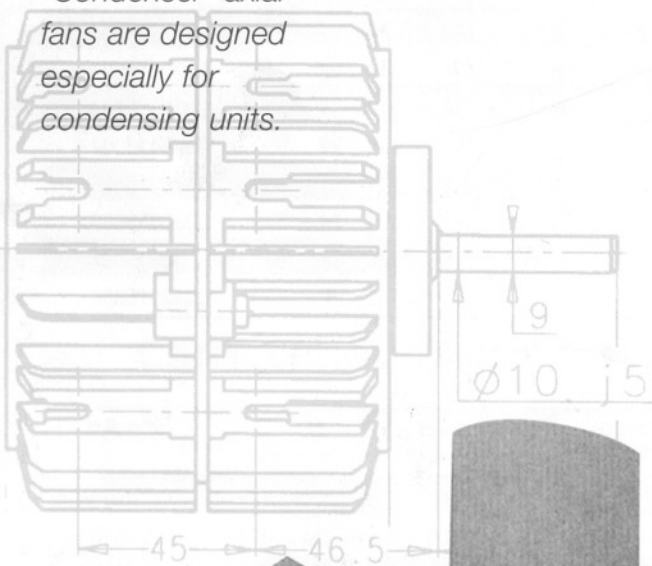
*"condenser" axial fans*



### UTILISATION

Les ventilateurs hélicoïdes de la gamme "condenseurs" sont destinés à équiper les groupes de condensation.

*"Condenser" axial fans are designed especially for condensing units.*

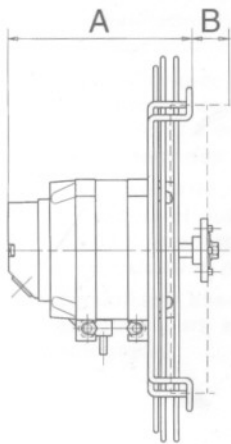


# LA GAMME "CONDENSEURS"

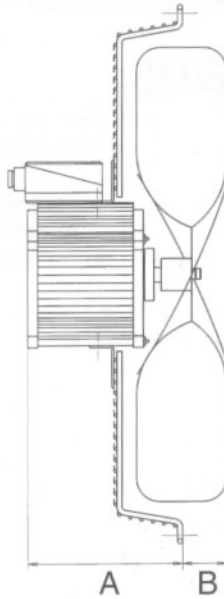
"condenser" range - Ø 170 à 600 mm.

## CARACTERISTIQUES TECHNIQUES

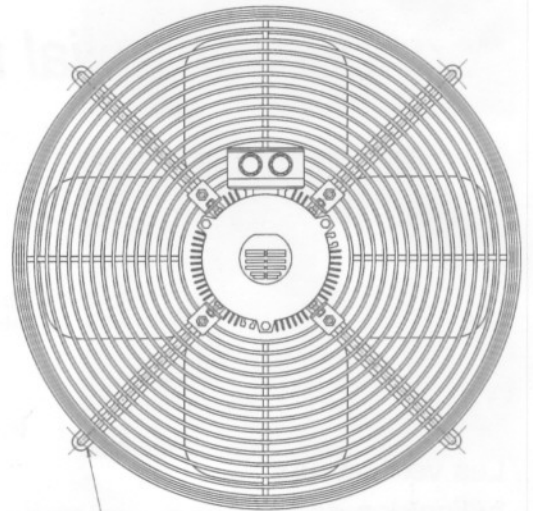
Technical data



Ø C : entraxe de fixation  
Distance between fixing hole centers.



PL/PR



Ø C : entraxe de fixation  
Distance between fixing hole centers.



### 6P Boîte à bornes IP54 / Junction box IP54

	Ø mm	Type	Moteur	U V	I abs A	Pu W	Pabs W	Lp dBA	Degrés de protection	Classe d'isolation	A+B ±2mm	A mm	B mm	C mm	Code Art.
<b>A</b>	170	IS170 6P30	MK7	230	0,19	7	31	42	IP 42	B	132	110	22	245	0017015506
<b>B</b>	200	IS200 6P30	MK7	230	0,19	7	31	44	IP 42	B	138	110	28	245	0020015507
<b>C</b>	230	IS230 6P25	MK7	230	0,19	7	31	45	IP 42	B	134	110	24	280	0023015508
<b>D</b>	254	IS254 6P25	MK10	230	0,25	10	40	49	IP 42	B	134	110	24	300	0025416094
<b>E</b>	254	IS254 6P35	MK18	230*	0,48	18	70	49	IP 42	B	152	121	31	300	0025415886
<b>F</b>	300	IS300 6P25	MK18	230*	0,48	18	70	53	IP 42	B	145	121	24	345	0030015886
<b>G</b>	300	IS300 6P30	MK30	230*	0,75	30	105	53	IP 42	B	159	131	28	345	0030015887
<b>H</b>	320	IS320 6P20	MK34	230*	0,78	34	115	56	IP 42	B	161	152	9	409	0032015888

\*Option : disponibilité en 400 V / Available in 400 V version.

### PL/PR

	Ø mm	Type	Moteur	U V	I abs A	Pu W	Pabs W	Lp dBA	Degrés de protection	Classe d'isolation	A+B ±2mm	A mm	B mm	C mm	Code Art.
<b>I</b>	355	IS355 3PL20	MK34	230	0,78	34	125	58	IP 42	B	174	41	133	409	1035612206
<b>J</b>	355	S355 4PR35	MFC40W4	230	1,2	120	230	65	IP 54 <sup>2</sup>	F	205	54	151	409	1038649201
<b>K</b>	355	S355 4PR35	TF30W4	230/400	0,85-0,46	110	200	65	IP 54 <sup>2</sup>	F	205	54	151	409	1037949707
<b>L</b>	355	S355 3PL25	TF30W4	230/400	0,5-0,29	60	100	61	IP 54 <sup>2</sup>	F	188	37	151	409	1039149708
<b>M</b>	355	S355 3PL30	TF40W4	230/400	0,7-0,4	100	185	63	IP 54 <sup>2</sup>	F	208	43	165	409	1038449701
<b>N</b>	420	S420 4PL35	TX33P4	230/400	1,45-0,85	230	360	72	IP 54 <sup>2</sup>	F	238	78	160	485	1040420711
<b>O</b>	450	S450 4PR25	TX33P4	230/400	1,55-0,9	230	360	73	IP 54 <sup>2</sup>	F	213	53	160	515	1045321717
<b>P</b>	450	S450 4PR30	TX50P4	230/400	1,7	350	550	73	IP 54 <sup>2</sup>	F	239	66	173	515	1045121902
<b>Q</b>	500	S500 4PL35	TX90P4	230/400	3,8-2,2	700	1150	79	IP 54 <sup>2</sup>	F	279	80	199	545	1050922704
<b>R</b>	500	S500 4PR25	TX50P4	230/400	1,9-1,1	400	630	71	IP 54 <sup>2</sup>	F	229	70	159	595	1051128701
<b>S</b>	500	S500 4PR30	TX70P4	230/400	2,85-1,64	600	900	77	IP 54 <sup>2</sup>	F	248	69	179	595	1053426702
<b>T</b>	500	S500 4PR32	TX70P6 <sup>1</sup>	230/400	1,6-0,92	250	430	69	IP 54 <sup>2</sup>	F	256	74	182	595	1052626701
<b>U</b>	600	S600 4PR22	TX70P6 <sup>1</sup>	230/400	1,6-0,92	250	430	69	IP 54 <sup>2</sup>	F	239	40	195	670	1060222701

<sup>1</sup> Vitesse de synchronisme : 1000 tr/mn - <sup>2</sup> Option IP55. / <sup>1</sup> Synchronisation speed : 1000 rpm - <sup>2</sup> IP55 option.